

FenderWedge® Prep

Device description:

Interdental shield and wedge used to protect and separate during dental preparation. The purpose of the shield is to prevent adjacent tooth from bur damage and the purpose of the wedge is to protect gingival papillae and separate the teeth.

Indications for use:

Class II and class III preparations

Veneers and crown preparations

Larger preparations

To be used by licensed dentist and for patients with primary or permanent teeth.

Contraindication:

None known

Warning/Precaution

Single use only

Use rubber dam or secure with dental floss

Sharp – caution during application and removal to avoid scratching gingival.

In case of a serious incident from using the instruments, immediately contact Directa AB and the applicable authority in your country.

User instructions:

See pictures

Symbols

R_{only} For professional use only

BG

Описание на изделието:

Щит и клин за междузъбни пространства, използвани за защита и сепарация на зъба по време на препарирането на кавитета. Целта на щита е да предпази съседния зъб от увреждане на бора, а целта на клина е да предпази гингивалната палила и да отдели зъбите.

Показания за употреба:

Препарации за кавитети Клас II и Клас III

Препарации за фасети и корони

Големи препарации

Да се използва от лицензиран зъболекар и за пациенти с млечни или постоянни зъби.

Противопоказания:

Няма известни

Предупреждения/предпазни мерки

За еднократна употреба

Използвайте ръб/дам/кофердам или подсигуравайте със зъбен конец Остро! Внимавайте по време на поставяне и отстраняване, за да избегнете нараняване на венците.

В случай на сериозен инцидент от използването на инструментите незабавно се свържете с Directa AB и с приложимия орган във вашата страна.

Инструкции за потребителя:

Вижте изображенията

Символи

R_{only} Само за професионална употреба

CS

Popis prostředku:

Interdentální štít a klin je používaný k ochraně a separaci během stomatologické preparace. Štít brání poškození okolních zubů vrtákem. Klinek chrání gingivální papily a separuje zuby.

Indikace k použití:

Preparace třídy II a třídy III

Fazetové a korunkové preparace

Větší preparace

Určeno k použití licencovaným stomatologem a u pacientů s primárním nebo permanentním chrupem.

Contraindikace:

Žádné známé

Varování / bezpečnostní opatření

Pouze jednorázové použití

Používejte koferdam nebo zajistíte pomocí

Ostré – během aplikace a odstraňování postupujte opatrně, abyste nepoškrábali gingivu.

V případě závažné nežádoucí příhody v důsledku použití nástrojů ihned kontaktujte společnost Directa AB a relevantní úřady ve vaší zemi.

Uživatelské pokyny:

Viz obrázky

Symboly

R_{only} Pouze k profesionálnímu použití

DK

Beskrivelse af udstyret:

Interdentalt afskærmning og kile, som anvendes til at beskytte og adskille ved klargøring af tænder. Formålet med afskærmningen er at forebygge borskader på den tilstødende tand, og formålet med kilen er at beskytte tandkødet mellem tænderne og adskille tænderne.

Indikatorer for brug:

Klargøringer af klasse II og klasse III

Klargøring af overflader og kroner

Større klargøringer

Må kun anvendes af autoriserede tandlæger hos patienter med primære eller permanente tænder.

Contraindikationer:

Ingen kendte

Advarsel/forholdsregel

Kun til engangsbrug

Brug en dental dam eller fastgør med tandkød

Skarp – udvis forsigtighed ved anbringelse og fjernelse for at undgå at beskadige tandkødet.

Kontakt straks Directa AB og den relevante myndighed i dit land i tilfælde af alvorlige hændelser ved brug af instrumenterne.

Brugervejledning:

Se billederne

Symboler

R_{only} Kun til professionel brug

DE

Produktbeschreibung:

Interdentales-Schild und -Keil für Schutz und Abtrennung bei Dentalpräparation. Das Schild soll beim Bohren Schäden am angrenzenden Zahn verhindern und der Keil soll die Gingivapapillen schützen sowie die Zähne voneinander trennen.

Verwendungszweck:

Klasse-II- und Klasse-III-Präparationen

Veneers und Kronenpräparation

Größere Präparationen

Zur Verwendung durch einen approbierten Zahnarzt an Patienten mit Milch- oder bleibenden Zähnen.

Kontraindikationen:

Nicht bekannt

Warnhinweise/Vorsichtsmaßnahmen

Nur zur einmaligen Anwendung

Kofferdamm verwenden oder mit Zahnseide fixieren

Scharfe Kanten – Vorsicht beim Anbringen und Entfernen, um die Gingiva nicht zu verletzen.

Sollte die Verwendung der Instrumente zu einem schwerwiegenden Zwischenfall führen, wenden Sie sich umgehend an Directa AB und die entsprechende zuständige Behörde in Ihrem Land.

Gebrauchsanweisung:

Siehe Bilder

Symbole

R_{only} Nur für den professionellen Gebrauch

EL

Περιγραφή συσκευής:

Μεσοδόντια ασπίδα και φάσμα που χρησιμοποιούνται για προστασία και διαχωρισμό κατά την οδοντική προετοιμασία. Ο σκοπός της ασπίδας είναι να αποτρέψει τη φθορά του γειτονικού δοντίου και ο σκοπός της φάντας είναι να προστατεύσει τις θηλές των ούλων και να διαχωρίσει τα δόντια.

Ενδείξεις χρήσης:

Προετοιμασίες κατηγορίας II και κατηγορίας III

Προετοιμασία επιχρισμάτων και στεφάνων

Ευρύτερη προετοιμασία

Προορίζεται για χρήση από εξουσιοδοτημένο οδοντίατρο και για ασθενείς με νεογιλά ή μόνιμα δόντια.

Αντενδείξεις:

Καμία γνωστή

Προειδοποιήσεις/Προφυλάξεις

Μόνο για μία χρήση.

Χρησιμοποιήστε ελαστικό φάσμα ή ασφαλίστε με οδοντικό νήμα Ακριβό προϊόν – προσοχή κατά την εφαρμογή και την αφαίρεση για να αποφευχθεί το γδάρισμα των ούλων.

Σε περίπτωση σοβαρού περιστατικού από τη χρήση των οργάνων, επικοινωνήστε αμέσως με την Directa AB και την αρμόδια αρχή στη χώρα σας.

Οδηγίες χρήσης:

R_{only} ΕΙΔΙΚΕΣ

ES

Descripción del dispositivo:

Cuña y espillo interdentaltes que se utilizan para proteger y separar durante la preparación dental. El objetivo del cepillo es evitar que el diente contiguo sufra daños, mientras que el objetivo de la cuña es proteger las papilas gingivales y separar los dientes.

Indicaciones de uso:

Preparaciones de clase II y clase III

Preparaciones de coronas y carillas

Preparaciones mayores

Para su uso por dentistas colegiados y para pacientes con dientes de leche o definitivos.

Contraindicación:

Ninguna conocida

Advertencias/precauciones

De un solo uso

Utilice un dique de goma o proteja con hilo dental

Puntante: tener precaución al aplicar y al retirar para evitar arañar las encías.

Si sufre un accidente grave al usar los instrumentos, póngase en contacto de inmediato con Directa AB y con la autoridad correspondiente en su país.

Instrucciones de usuario:

Ver imágenes

Símbolos

R_{only} Solo para uso profesional

HU

Eszköz leírása:

Fogközi védőlemez és ék, amely a fogászati előkészítés során a fogak védelmére és elválasztására szolgál. A védőlemez célja, hogy megvédja a szomszédos fogat a sérüléstől, az ék pedig az inyapapillák védelmére és a fogak elválasztására szolgál.

Használati javallat:

II. és III. osztályú készítmények

Fogászati héjak és koronakészítmények

Nagyobb készítmények

Engedélyeljeny rendelkező fogorvosok általi használatra, tejfogakkal vagy maradókkal rendelkező páciensek számára.

Ellenjavallat:

Nem ismert

Figyelemztetés/óvintézkedés

Csak egyszeri használatra

Használjon gumitömítést vagy rögzítse fogszelvényemmel

Éles – az iny megkarcolásának elkerülése érdekében óvatosan járjon el a felhelyezés és eltávolítás során

A műszerek használatából eredő súlyos incidens esetén azonnal lépjen kapcsolatba a Directa AB-vel és az Ön országában illetékes hatósággal.

Felhasználói utasítások:

Lásd a képeket

Szimbólumok

R_{only} Kizárólag professzionális használatra

ET

Seadme kirjeldus

Hammastevaheline kaitsus ja kili kaitsmiseks ja eraldamiseks hamba preparaerimise ajal. Kaitsme otstarve on vältida kõrvalasuva hamba kahjustamist puuriga ning kili otstarve on kaitsa igemepapille ja eraldada hambaid.

Kasutusnäidustused

II klassi ja III klassi preparaatsioonid

Laminaadid ja kroonipreparaatsioonid

Suuremad preparaatsioonid

Kasutamiseks litsentseeritud hambaarstidele esmaste või jäähvammastega patsientide puhul.

Vastunäidustused

Teadaolevalt puuduval

Hoiatused/ettevaatusabinõud

Ainult ühekordeks kasutamiseks

Kasutage koferdami või kindlustage hambaaniidiga

Terav – ettevaatust paigaldamisel ja eemaldamisel, et iget mitte kriimustada.

Instrumentide kasutamisel tuleneva raske intsidiidid korral võtke viivitamatult ühendust Directa AB ja oma riigi vastava asutusega.

Kasutusjuhised

Vt pilte

Sümbolid

R_{only} Üksnes erialaseks kasutamiseks

FI

Laitteen kuvaus:

Hammassävlien suojalevy ja kiila, jota käytetään suojaamiseen ja erotteluun hammastöimenpiteitä valmisteltaessa. Suojalevyn tarkoituksena on estää vierustaiteen hammasta poran aiheuttamilla vaurioilla ja kiilan tarkoituksena on suojata iennystyötä ja pitää hampaat erillään.

Käyttöaiheet:

Luokan II ja luokan III valmistelut

Laminaattien ja kruunujen valmistelut

Suuremmat valmistelut

Toimiluovallisen hammaslääkärin käyttöön ja potilaille, joilla on matothampaat tai pysyvät hampaat.

Vasta-aiheet:

Ei tunnettuja

Varoitukset/varoitimet

Vain kertakäyttöön

Käytä koferdamia tai kiinnitä hammaslangalla

Terävä – noudata varovaisuutta käytön ja poistamisen aikana ikenien raapimisen välttämiseksi.

Jos instrumenttien käytössä esiintyy vakavia haittatapahtumia, ota välittömästi yhteyttä Directa AB -yhtiöön ja maasi asianmukaiseen viranomaiseen.

Käyttöohjeet:

Katso kuvat

Symbolit

R_{only} Vain ammattikäyttöön

FR

Description du dispositif:

Protection en acier et coin interdentaires visant à protéger et à isoler pendant la préparation dentaire. La protection en acier sert à prévenir toute lésion de la dent adjacente causée par la fraise pendant qu'un coin sert à protéger les papilles gingivales et à isoler les dents.

Indications d'utilisation:

Préparations de classe II et de classe III

Préparations de facettes et de couronnes

Préparations plus complexes

Utilisation réservée aux dentistes habilités et pour des patients avec des dents temporaires ou permanentes.

Contre-indication:

Aucune connue

Mise en garde/Précaution

Exclusivement à usage unique

Utilisez une digue en caoutchouc ou sécurisez avec du fil dentaire

Matériel tranchant: veillez à ne pas érafler la gencive lors de l'application et du retrait.

En cas d'accident grave impliquant ces instruments, contactez sans attendre Directa AB ainsi que les autorités compétentes de votre pays.

Mode d'emploi:

Voir photos

Symboles

R_{only} Réservé à l'usage professionnel

HR

Opis proizvoda:

Interdentalni štít i klin upotrebljavaju se za zaštitu i razdvajanje tijekom preparacije zuba. Svrha štita zaštita je susjednog zuba od oštećenja koja može uzrokovati svrdlo, a svrha kline zaštita je interdentalne papile i razdvajanje zuba.

Indikacije za upotrebu:

Preparacija za II. i III. razred

Preparacija za ljuske i krunice

Veće preparacije

Namijenjeno stomatolozima s dozvolom za rad i za upotrebu u pacijenata s mlječnim ili trajnim zubima.

Contraindikacije:

Nepoznato

Upozorenja / mjere opreza

Samo za jednokratnu upotrebu

Upotrijebite gumenu pregradu ili učvrstite s pomoću dentalne svile

Oštro – budite oprezni tijekom primjene i uklanjanja kako biste izbjegli ogrebotine desni.

U slučaju ozbiljnog štetnog događaja nastalog uslijed upotrebe instrumenata, odmah se obratite društvu Directa AB i relevantnom nadležnom tijelu u vašoj zemlji.

Korisničke upute:

Vidi slike

Simboli

R_{only} Samo za profesionalnu upotrebu

Descrierea del dispozitivo:

Lamina in acciaio e cuneo interdentale utilizzati per proteggere e separare durante la preparazione dentale. La finalità della lamina è proteggere il dente adiacente dai danni da fresa, mentre la finalità del cuneo è proteggere le papille gengivali e separare i denti.

Indicazioni per l'uso:

Preparazioni di classe II e III
Preparazioni corona e faccette
Utilizzo più ampio

Utilizzo riservato ai dentisti autorizzati e per pazienti con denti primari o permanenti.

Controindicazioni:

Nessuna conoscenza

Avvertenze/Precauzioni

Solo monouso

Utilizzare una diga in gomma o fissare con filo interdentale

Tagliare, prestare attenzione durante applicazione e rimozione per evitare graffi alle gengive.

In caso di incidente grave dovuto all'uso degli strumenti, contattare immediatamente Directa AB e le autorità competenti del proprio Paese.

Istruzioni per l'uso:

Vedere immagini

R_xonly Solo per uso professionale

LT

Priemonės aprašymas:

Tarpdančių apsauginis skydelis ir kaištis, naudojami apsaugoti ir atskirti dantis restauracijos metu. Apsauginio skydelio paskirtis – apsaugoti gretimą dantį nuo pažeidimų, o kaištis paskirtis – apsaugoti dantenu papilės ir atskirti dantis.

Naudojimo nurodymai:

Dantų II ir III klasės restauracijos
Restauracijos laminatėmis ir karūnelėmis
Didesni restauracijos
Gali naudoti licencijuoti gydytojai odontologai pacientams, turintiems pieninius arba nuolatinius dantis.

Kontraindikacijos:

Nežinomos

Išspėjimas/atsargumo priemonės

Vienkartinė priemonė

Naudokite gumine plėkštelė arba privirtinkite dantų siūlą

Aštri - būkite atsargūs įdedant ir išimant, kad nesurazdytumėte dantenu. Jei naudojant instrumentus įvyko rimtas incidentas, nedelsiant kreipkitės į „Directa AB“ ir atitinkamą instituciją savo šalyje.

Naudotojo instrukcijos:

Žr. paveikslėlius

R_xonly Skirta naudoti tik specialistams

LV

Ierices apraksts

Starpozbu aizsargs un ķīlis tiek lietošs zobu pasargāšanai un atdālīšanai zoba sagatavošanas laikā. Aizsarga lietošanas mērķis ir novērst urbiņa radītus bojājumus blakus esošiem zobiem, un ķīļa lietošanas mērķis ir aizsargāt smaganu papilus un atdālīt zobus.

Lietošanas indikācijas

II klases un III klases restaurācijas

Venīru un kronīšu restaurācijas

Lielākās restaurācijas

Lietošanai licencētiem zobārstiem un pacientiem ar piena vai pastāvīgiem zobiem.

Kontraindikācijas

Nav zināmas.

Bridinājums / piesardzības pasākumi

Tikai vienreizējai lietošanai

Lietojiet gumijas starplīni vai fiksējiet ar zobu diegu

Ass – uzliktāšana un noņemšana laikā rīkojieties uzmanīgi, lai nesavainotu smaganas.

Jā notiek nopietns stargdājums, izmantojot šos instrumentus, nekavējoties sazinieties ar uzņēmumu Directa AB un atbilstojo iestādi jūsu valstī!

Norādījumi lietotājam

Skatīt attēlus.

Simboli

R_xonly Izstrādājums ir paredzēts izmantošanai tikai profesionāļiem

NL

Omschrijving apparaat:

Interdentale bescherming en wig gebruikt om te beschermen en te scheiden bij dentale preparaties. Het doel van de bescherming is om te voorkomen dat de aangrenzende tand wordt beschadigd en het doel van de wig is om de gingivale papilae te beschermen en de tanden te scheiden.

Indicaties voor gebruik:

Klasse II- en klasse III-preparaties

Veneers- en kroonpreparaties

Grotere preparaties

Te gebruiken door gediplomeerde tandartsen en voor patiënten met melktanden of blijvende tanden.

Contra-indicaties:

Geen bekend

Waarschuwing/Voorzorgsmaatregelen

Uitsluitend voor eenmalig gebruik

Gebruik een rubberdam of zet vast met tandzijde

Scherp – voorzichtig bij het aanbrengen en verwijderen om beschadiging van het tandvlees te voorkomen.

Neem in geval van een ernstig incident ten gevolge van het gebruik van de instrumenten onmiddellijk contact op met Directa AB en de toepasselijke autoriteit in uw land.

Gebruiksaanwijzing:

Zie afbeeldingen

Symbolen

R_xonly Uitsluitend voor professioneel gebruik

NO

Enhetsbeskrivelse:

Interdentalt skjold og kile som brukes til å beskytte og lage skille ved forberedelse av lammehandling. Hensikten med skjoldet er å forhindre at tilstøtende tann får borskader, og hensikten med kilen er å beskytte tannkjøttpapiller og skille tennene fra hverandre.

Indikasjoner for bruk:

Forberedelse av klasse II og klasse III

Forberedelse av skallsfasetter og tanncrone

Større forberedelser

Skal brukes av autoriserte tannleger og for pasienter med primære eller permanente tenner.

Kontraindikasjoner:

Ingen kjente

Advarsler/forholdsregler

Kun til engangsbruk

Kun gummidemning eller fest med tanntråd

Skarp – vær forsiktig under påføring og fjerning for å unngå å skrape opp tannkjøttet.

I tilfelle det oppstår en alvorlig hendelse ved bruk av instrumentene, ta umiddelbart kontakt med Directa AB og de aktuelle myndighetene i landet ditt.

Bruksanvisning:

Se bilder

Symboler

R_xonly Kun for profesjonell bruk

PL

Opis wyrobu:

Tarcza międzyzębowa z kłinem do ochrony i separacji zębów podczas zabiegów stomatologicznych. Przeznaczaniem tarczy jest ochrona sąsiedniego zęba przed uszkodzeniem wiertłem, zaś przeznaczeniem kłina jest ochrona brodawek dziąsłowych oraz separacja zębów.

Wskazania do stosowania:

Preparacja zębów pod wypełnienie ubytków klasy II i III

Preparacja zębów pod licówki i korony

Preparacja zębów pod większe uzupełnienia

Do użytku przez licencjonowanego stomatologa u pacjentów z zębieniem mlecznym lub stałym.

Przeciwwskazania:

Brak znanych przeciwwskazań

Ostrzeżenia / środki ostrożności

Produkt przeznaczony wyłącznie do jednorazowego użytku
Należy użyć gumowego koferdamu lub zabezpieczyć nicia dentystyczną
Ostre krawędzie – podczas zakładania i zdejmowania należy zachować ostrożność, aby uniknąć uszkodzenia dziąsła.

W przypadku poważnego zdarzenia związanego z używaniem urządzeń należy natychmiast skontaktować się z firmą Directa AB i odpowiednimi organami w swoim kraju.

Instrukcja użytkowania:

Patrz rysunki

Symbol

R_xonly Wyłącznie do użytku profesjonalnego

PT

Descrição do dispositivo:

Cunha e protetor interdentais utilizados para proteção e separação durante a preparação dentária. O objetivo do protetor é impedir que os dentes adjacentes sejam danificados pela broca, enquanto o objetivo da cunha é proteger as papilas gengivais e separar os dentes.

Indicações de utilização:

Preparações de classe II e classe III

Preparações de facetas e coroas

Preparações de maior dimensão

A ser utilizado por dentistas qualificados e destinado a pacientes com dentição primária ou permanente.

Contraindicações:

Desconhecidas

Avisos/Precauções

Apenas para utilização única

Utilize um dique de borracha ou prenda com fio dental

Afiado – tome cuidado durante a aplicação e remoção para evitar raspar a gengiva. Se ocorrer um incidente grave devido à utilização dos instrumentos, contacte imediatamente a Directa AB e a autoridade competente no seu país.

Instruções do utilizador:

Veja as imagens

Simbolos

R_xonly Apenas para utilização profissional

RO

Descrierea dispozitivului:

Protecție interdentala și pană utilizate la protejarea și separarea din timpul preparării dentale. Scopul protecției este de a preveni deteriorarea la frezare a dinților adiacenți, iar scopul penei este acela de a proteja papilele gingivale și a separa dinții.

Instrucțiuni de utilizare:

Preparați clasa II și clasa III

Fațete și preparați ale coroanelor

Preparați mai mari

A se utiliza numai de către un dentist licențiat pentru pacienți cu dinți primari sau permanenți.

Contraindicații:

Nu se cunosc

Avertismente/Precauții

Strict de unică folosință

Utilizați o digă sau securizați cu ață dentară

Ascuțit – aveți atenție în timpul aplicării și îndepărtării pentru a evita zgârierea gingiei.

În cazul unui incident grav în urma utilizării instrumentelor, contactați imediat Directa AB și autoritatea competentă din țara dumneavoastră.

Instrucțiuni pentru utilizatori:

Vedeți fotografiile

Simboluri

R_xonly Destinat exclusiv utilizării profesionale

SK

Popis pomůcky:

Mezizubný štít a klin používaný na ochranu a oddelenie počas preparácie zubov. Účelom štítu je zabrániť poškodeniu susedného zuba vrátkom a účelom klinu je chrániť gingiválne papily a oddeliť zuby.

Indikácie na použitie:

Preparácie triedy II a triedy III

Fazety a korunkové preparácie

Väčšie preparácie

Určené na použitie licencovanými zubnými lekármi a u pacientov s mliečnymi alebo trvalými zubami.

Kontraindikácie:

Nie sú známe

Výstraha/Bezpečnostné opatrenie

Len na jedno použitie

Použite koferdam alebo zaistite zubnou nitou

Ostrý – vyžaduje sa opatrnosť pri nasadení a odstraňovaní, aby nedošlo k poškriabaniu dásien.

V prípade vážnej nehody spôsobenej používaním nástrojov okamžite kontaktujte spoločnosť Directa AB a príslušný úrad vo vašej krajine.

Pokyny pre používateľa:

Pozrite si obrázky

Symboly

R_xonly Len na profesionálne použitie

SL

Opis pripomočka:

Interdentální štít in zagozda, ki se uporablja za zaščito in ločevanje med preparacijo zob. Namen štíta je preprečiti poškodbe sosednjega zoba zaradi rezalnega svedra, namen zagozde pa je zaščiti papile dlesni in ločiti zobe.

Indikacije za uporabo:

Preparacije II. in III. razreda

Preparacije za luske in krono

Večje preparacije

Izdelek smejo uporabljati zobozdravniki s licenco pri pacientih z mlečnimi ali stalnimi zobmi.

Kontraindikacije:

Niso znane.

Opozorilo/previdnostni ukrepi

Samo za enkratno uporabo

Uporabite gumijasto opno ali pritrdite z zobno nitko

Ostro – med namestitvijo in odstranjevanjem pazite, da ne opraskate dlesni.

V primeru resnega incidenta zaradi uporabe instrumentov se nemudoma obrnite na družbo Directa AB in ustrezen organ v svoji državi.

Navodila za uporabo:

Glejte slike.

Simboli

R_xonly Samo za profesionalno uporabo

SE

Avsedd användning:

Interdentala sköldar och kilar används för att skydda och separera under dentala preparationer. Skyddet med skölden är att förhindra att närliggande tand skadas och skyddet med kilen är att skydda tandköttspapillerna samt separera länderna.

Användningsanvisningar:

Klass II- och klass III-preparationer

Fasad- och preparationer

Större preparationer

Ska användas av legitimerad tandläkare och på patienter med mjölkänder eller permanenta tänder.

Kontraindikation:

Ingen känd

Varning/försiktighetsåtgärder

Endast engangsbruk

Vass – hantera med försiktighet vid applicering och avlägsnande av Fenderwedge för att undvika skada på tandköttet.

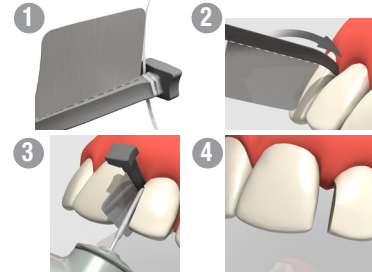
I händelse av en allvarlig incident vid användning av instrumenten, kontakta omedelbart Directa AB och tillämplig myndighet i ditt land.

Användarinstruktioner:

Se bilderna

Symboler

R_xonly Endast för professionellt bruk



FenderWedge® (Registered Design and Patent pending) is a registered trademark owned by Directa AB.



DIRECTA AB
Finvids väg 8
SE-194 47 Uplands Väsby, Sweden
Tel: +46 8 506 505 75